



看板犬リボンちゃん

ゴールド通信



編集者:横山光利 鈴木真一郎 加藤美咲 鎌田祥太

ご入居のみなさまへ

4月は入学・入社のシーズン。当社においても学校を卒業したばかりの新卒スタッフが入社致しました。いずれも希望に満ちた表情とまだ慣れないぎこちなさを併せ持ち、職員のみでなくお客様も新鮮なお気持ちで関わっていらっしゃるのではないのでしょうか。新人が成長していく上で我々も刺激を受け、常に新しい気持ちで勤めていきたいと思えます。今月の封書の中に運営懇談会の書面を同封しております。これまでの当ホームの運営状況について皆様と共有し、今後も健全な運営を進めて参ります。是非、ご覧いただきますようお願い申し上げます。

最近のゴールドヒルズ



今年も住宅内に
雛人形を飾りました♪

住宅ではお食事に
ちらし寿司が
振る舞われました!



入居の皆様と
一緒に作成した
枝垂れさくら
とても立派です♪



3月3日、住宅の各階では雛人形が飾られ、1階エレベーター前にはご入居の皆様と一緒に作成した枝垂れ桜が飾りつけされました。依然として外出がなかなか難しい状況ですが、少しでも皆様に季節感を感じてもらえるよう、スタッフ総出でアイデアを練っております。同日のお昼には雛祭りのメニュー、ちらし寿司を振る舞い、皆様美味しそうに召し上がっておりました。

4月に入り、温度が急上昇し、高く積みあがった道路の雪も気がつけば溶けてなくなっていました。時間の過ぎる速さを感じますが、これからも皆様と関わる貴重なひと時を大切にしていきたいと思えます。

引き続き、新型コロナウイルスの感染拡大に伴い、予定していた4月のイベント内容を一部変更予定です。楽しみにしていたご入居の皆様には誠に申し訳ございませんが、何卒ご理解の程、よろしくお願い申し上げます。



ブログも随時更新中!

ゴールドヒルズ平岸



お問い合わせ先 ゴールドヒルズ平岸 TEL: 011-837-5610





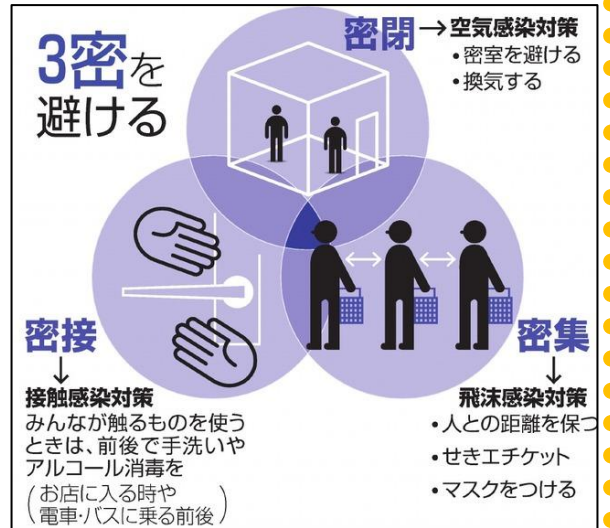
新型コロナ情報コラム コロナちゃんに負けない!!



第9回 「コロナウイルス感染経路の再確認」

新型コロナウイルスは感染した人が咳やくしゃみ、話をすると、鼻や口から唾液などの飛沫とともにウイルスが飛び出し、それを他の人が吸い込んで感染する可能性があります。飛沫は机や手すりなど周囲の物体に付着し、それを触った手で自分の目や鼻、口を介して感染することもあります。また、咳やくしゃみなどで出たウイルスが空気中を漂って他の人に感染する空気感染の可能性を指摘する専門家もいます。

新型コロナウイルスの感染経路は主に3つなので、密を避け、換気を心がけ、手洗いや消毒をすることで新型コロナウイルスの感染リスクを大幅に減少させることができます。



発見ミサキランドは、ゴールドヒルズ周辺のお店等を紹介していくコーナーです!

天神山珈琲店

天神山珈琲店では、自家焙煎した珈琲豆を販売しており、常時 10 種類以上の珈琲豆が用意されています。少量ずつ丁寧に焙煎することで口当たりがよく、珈琲が得意でない方でも飲みやすい、美味しいと話題です。「かふえらーな」という珈琲ベースの濃厚なカタラーナ生地にノンカフェイン珈琲とナッツをトッピングしたスイーツも販売しており、こちらもおすすめの一品となっています。皆さん天神山珈琲店是非来店してみてください!



住所：札幌市豊平区平岸 2 条 14 丁目 2-26 レスク牧野ビル 1 階
営業時間：平日 11:00-18:00 定休日：なし

レッツ脳トレ! 難読クイズ ~食べ物編~

今月は...『 鳳梨 』です!



熱帯アメリカ原産の多年草、植物名としてはアナナスと呼ぶこともあります。台湾ではこの漢字で表記されており、生産主要国の世界1位はなんと、意外にもコスタリカです!日本では99.9%が沖縄で作られている、甘酸っぱい果物です。さて何と読むでしょう、?

先月の答え

3月号の答えは「沈菜(キムチ)」でした!言葉の起源は、「野菜の塩漬け」を意味する「沈菜(チムチェ)」が長い年月が経つ内に、沈菜(チムチェ)→ヂムチェ→キムチェ→キムチの形に変わりながら、「キムチ」として定着したとされています!